

うずまの妖怪まつり イラスト大募集

～あなたの妖怪がこの夏主役になる～

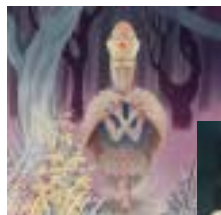
< 応募要項 >

趣旨

巴波川に現れた妖怪たちの中をナイトクルージング！船頭が歌う栃木河岸船頭唄を聞きながら、妖怪を眺めれば、そこはまるで妖怪の世界にタイムスリップしたかのようです。巴波川にて新イベント「うずまの妖怪まつり」を実施いたします。そこで、「うずまの妖怪まつり」に参加する妖怪を募集します。あなたの描いた妖怪をうずまの妖怪にしてみませんか？審査の結果、優れた作品は、数々の妖怪イラストを作成している『外々坊』様の妖怪と一緒に、イベント中巴波川に掲示させていただきます。あなたとつくる「うずまの妖怪まつり」にぜひご参加ください。

題材

妖怪を描いたイラストを募集します。



規格

デジタルデータ……形式:JPG、サイズ:A3
手書き……A3サイズの用紙に限ります。

応募期間

平成23年6月1日(水)から6月30日(木)まで (当日消印有効)

応募方法

応募期間内に、下記の窓口へ提出してください。(郵送も可能)
右下の応募用紙の提出をお願いいたします。(詳細応募上の注意(2))
デジタルデータの場合、CDにて提出をお願いいたします。
応募いただいた作品は、返却不可となります。

【栃木市小江戸ひろば南蔵 うずま川遊会】

〒328 0037 栃木市倭町14 - 1

TEL:0282 - 25 - 2356

【蔵の街遊覧船待合処】

〒328 0045 栃木市湊町10 - 12

審査

うずま川遊会が厳正かつ公正に審査します。



発表

平成23年7月上旬。

入賞作品はまつり期間中、巴波川に飾らせていただきます。
入賞のご連絡は記念品の発送をもって替えさせていただきます。
なお、入賞者へは当イベント中何度も乗船できる、蔵の街遊覧船フリーペアチケットを贈呈いたします。

主催

うずま川遊会船頭部会

応募上の注意

- (1) 応募資格に制限はありません。(栃木市在住でない方も応募可)
- (2) 応募用紙に必要事項を記入の上、作品裏面に貼って提出してください。また、データで提出の方は、必要事項を記入の上、カバーに張って提出してください。なお、提出いただいた作品は、返却不可となります。ご了承ください。
- (3) 採用作品の著作権は主催者に帰属します。
- (4) 応募点数に制限はありません。
- (5) 規定外のサイズや台紙、パネルに貼ったもの、額に入れたものはご遠慮ください。
- (6) デジタルデータで作成の場合、ファイル形式はJPEGとします。A3で作成してください。
- (7) 他人の著作権、肖像権を侵害するような行為が行われた場合、それに関するトラブルの責任は一切負いかねます。
- (8) 応募用紙に記載いただく個人情報、入賞通知の発送など、当イベントを運営するために必要な範囲で使用させていただきます。また、まつり会場での展示、などに使用する作品には、作成者の氏名や市町村名を明示させていただく場合がございます。
- (9) 作品の取扱いには十分注意しますが、不慮の事故等による損害については、主催者は一切責任を負いかねます。

当チラシの妖怪に関して

当チラシに使用しております、妖怪のイラストは、イラストレータの『外々坊』様に許可を頂き、使用しております。

第1回 うずまの妖怪まつり イラスト応募用紙

画題 (妖怪名)	フリガナ	フリガナ	
		氏名	
妖怪の紹介 (どんな妖怪か)		年齢	歳
		電話番号	
		住所	(〒 -)